



## **PATRIMONIO HISTÓRICO Y ENERGÍAS RENOVABLES**

REFLEXIONES PARA UN RETO

## **ONDARE HISTORIKOA ETA ENERGIA BERRIZTAGARRIAK**

ERRONKA BATERAKO GOGOETAK

# INFORMACIÓN PRÁCTICA

## SEDE DEL EVENTO

### **PALACIO DE CONGRESOS BALUARTE, PAMPLONA**

Dirección: Plaza de la Constitución, s/n.

31002 Pamplona, Navarra

Teléfono: 948 066 066

[www.baluarte.com/es/](http://www.baluarte.com/es/)



## HOTELES OFICIALES

Los siguientes establecimientos ofrecen tarifas especiales a los asistentes a la jornada “Patrimonio Histórico y Energías Renovables. Reflexiones para un reto”.

### **HOTEL MAISSONAVE\*\*\*\***

Dirección: Calle Nueva, nº20

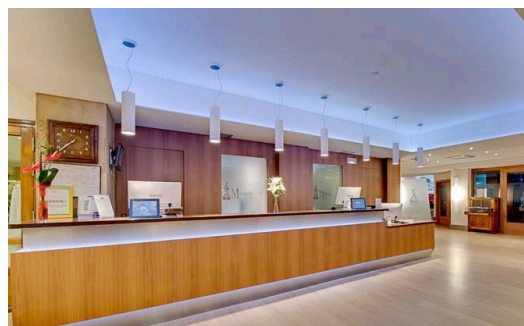
Teléfono: (+34) 948 222 600

Mail: [recepcion@hotelmajsonave.es](mailto:recepcion@hotelmajsonave.es)

[www.hotelmajsonave.es](http://www.hotelmajsonave.es)

Precios (por habitación y noche, en régimen de alojamiento y desayuno):

- Habitación DUI ----- 129,00 € (iva incluido)
- Habitación DOBLE ----- 149,00 € (iva incluido)



Tiempo de desplazamiento a Palacio de Congresos Baluarte:

Pie: 10 minutos (unos 650 m) • Coche: 5 minutos



## HOTEL LEYRE\*\*\*\*

Dirección: C/Leyre, nº 7

Teléfono: (+34) 948 228 500

Mail: [reservas@hotel-leyre.com](mailto:reservas@hotel-leyre.com)

[www.hotel-leyre.com](http://www.hotel-leyre.com)

Precios (por habitación y noche, en régimen de alojamiento y desayuno):

- Habitación DUI -----100,00 € (iva incluido)
- Habitación DOBLE ----- 115,00 € (iva incluido)

Tiempo de desplazamiento a Palacio de Congresos Baluarte:

Pie: 10 minutos (unos 650 m) • Coche: 9 minutos • Autobus 9 minutos (+ info: [www.infotuc.es](http://www.infotuc.es))



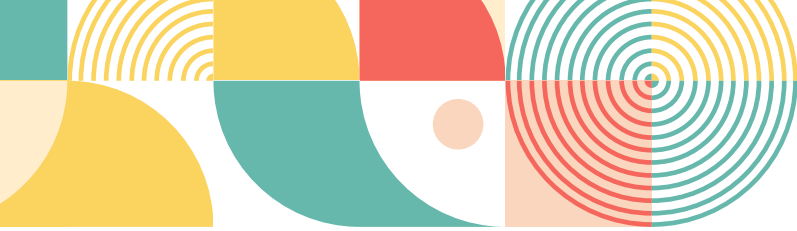
## CONDICIONES DE LA RESERVA

### El número de habitaciones reservadas con estas condiciones, es limitado

Para gestionar su reserva hotelera, debe contactar directamente con el hotel elegido, por mail o por teléfono, e identificarse como asistente a la jornada "Patrimonio Histórico y Energías Renovables"

### Política de cancelación de reservas:

Hasta 15 días antes de evento, sin coste; 15-7 días antes de evento 50% sobre precio tarifa; menos 7 días antes de evento 100% precio de tarifa.



## DESCUENTO RENFE

Renfe colabora con el evento **"Patrimonio Histórico y Energías Renovables"** ofreciendo un **descuento del 10%** a las personas inscritas al evento, en trayectos nacionales con destino/origen Pamplona.

Esta oferta tiene una validez para trayectos efectuados del 25 de junio al 30 de junio de 2024.

Para beneficiarse de esta reducción, **una vez se haya inscrito en el evento**, debe contactar con la Secretaría Técnica, a través del mail **congresos@eventosnavarra.com**, **antes de realizar la compra del billete**. De esta manera, le haremos llegar la "autorización de descuento" que le permita beneficiarse de esta oferta.

Los billetes se podrán adquirir en los puntos de venta Renfe autorizados, estaciones, agencias de viajes e internet.

[A través del siguiente link](#) puede acceder al tutorial donde se detallan los pasos a seguir para realizar la compra del billete, usando la "autorización de descuento"

10%

*renfe*

## OTRA INFORMACIÓN DE INTERÉS

- Turismo Pamplona:  
PAMPLONA ES MUCHO MÁS | Ayuntamiento de Pamplona  
<https://www.pamplona.es/turismo>
- Turismo Navarra  
<https://www.visitnavarra.es/>
- Transporte urbano comarcal:  
(+34) 948 38 28 37  
<https://www.infotuc.es/>
- Teletaxi San Fermín  
(+34) 948 232 300 / (+34) 948 351 335  
Web: [www.taxipamplona.com](http://www.taxipamplona.com)
- RENFE PAMPLONA  
(+34) 912 320 320
- ESTACIÓN DE AUTOBUSES DE PAMPLONA  
(+34) 948 203 566  
[www.estaciondeautobusesdepamplona.com](http://www.estaciondeautobusesdepamplona.com)
- AEROPUERTO NOAIN- PAMPLONA  
(+34) 902 404 704 / (+34) 913 211 000.  
Mail: [pnagabdir@aena.es](mailto:pnagabdir@aena.es)